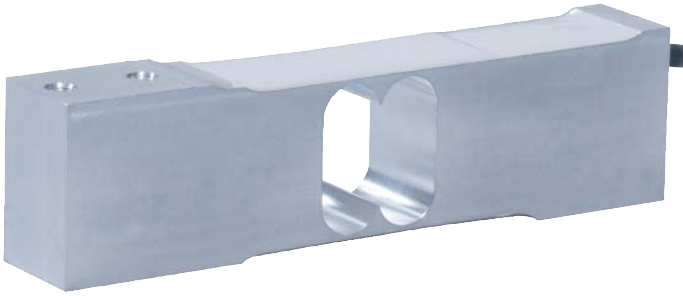
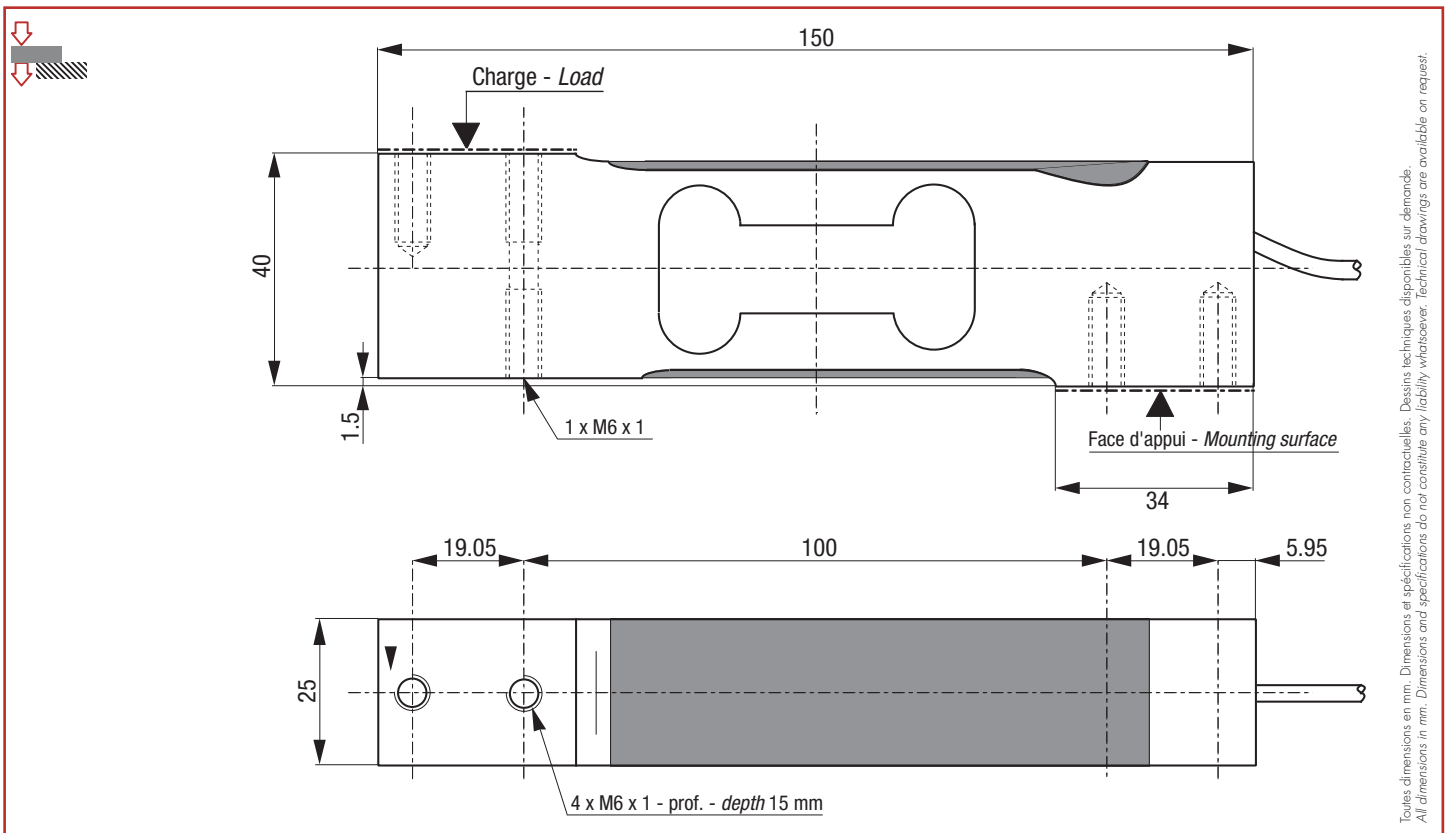


Presented by: Absolute Gauge Technologies
sales@absolutegauge.com; www.absolutegauge.com,
Toronto: 416 754 3168, Montreal: 514 695 5147, Toll Free: 1 888 754 7008



- Construction en aluminium, protection IP65
- Homologué jusqu'à 6 000 d OIML R60
- Excentration de charge compensée jusqu'à 400 x 400 mm
- Idéal pour balances mono-capteur et doseuses pondérales
- *Aluminum construction, protection class IP65*
- *6000 d OIML R60 approved*
- *Off-centered load compensated up to 400 x 400 mm*
- *Ideal for single point multirange scales or batching/dosing machines*



Toutes dimensions en mm. Dimensions et spécifications non contractuelles. Dessins techniques disponibles sur demande.
All dimensions in mm. Dimensions and specifications do not constitute any liability whatsoever. Technical drawings are available on request.

Câblage - Wiring

+ alim.	+ signal	- signal	- alim.	+ réf.	- réf.
+ excit.	+ signal	- signal	- excit.	+ sense	- sense
marron	jaune	blanc	vert	gris	rose
brown	yellow	white	green	grey	pink



Caractéristiques - Specifications

MÉTROLOGIQUES	METROLOGICAL	C6 18e	C6 10e/15e	
Capacité nominale (Cn)	Rated capacity (Cn)	18, 36	50, 75, 100	kg
Erreur combinée	Combined error	±0.008	±0.008	%Cn
Effet de la temp. sur le zéro	Temperature effect on zero	±0.008	±0.0014/ ±0.0009	%Cn/°C
Effet de la temp. sur la sensibilité	Temperature effect on sensitivity	±0.0007	±0.0007	%Cn/°C
Fluage (30 min.)	Creep error (30 min.)	±0.012	±0.012	%Cn
Taille de plateau maximum	Maximum platform size	400 x 400	400 x 400	mm
MÉTROLOGIE LÉGALE OIML R60	LEGAL METROLOGY OIML R60			
Classe de précision	Accuracy class	C6	C6	
Capacité maximale (E _{max})	Maximum capacity (E _{max})	18, 36	50, 75, 100	kg
Nombre max. d'échelons (n _{max})	Max. number of LC intervals (n _{max})	6 000	6 000	d OIML
Échelon de vérification min. (v _{min})	Minimum verification interval (v _{min})	1, 2	5, 5, 10	g
Z=E _{max} /(2xDR)	Z=E _{max} /(2xDR)	6 000	6 000	
ÉLECTRIQUES	ELECTRICAL			
Plage de tension d'alimentation	Nominal range of excitation voltage	1 ... 15		V
Sensibilité nominale à C _n	Rated output at C _n	2 ±10 %		mV/V
Plage de zéro initial	Zero balance	±10		%C _n
Résistance d'entrée/sortie	Input/output resistance	410 ±15 / 350 ±5		Ω
Résistance d'isolement	Insulation resistance	1 000		MΩ/50V
GÉNÉRALES	GENERAL			
Plage de temp. compensée	Compensated temperature range	-10 ... +40		°C
Plage de temp. de fonctionnement	Service temperature range	-20 ... +60		°C
Charge limite admissible	Safe load limit	150		%E _{max}
Charge ultime avant rupture	Ultimate overload	200		%E _{max}
Couple de serrage	Tightening torque	15		Nm
Degré de protection	Protection class	IP65		EN 60529
Matière	Material			
Corps d'épreuve	Measuring body		Aluminium - Aluminum	
Gaine de câble	Cable sheath		PVC	
Longueur du câble	Cable length	1	3	m
Poids net	Net weight		450	g

Options - Options

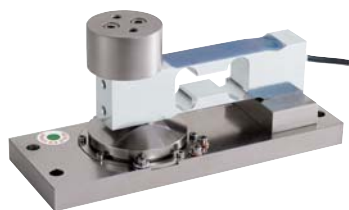
ATEX 94/9/EC, IECEx

Ⓢ II 1 G/D, Ex ia IIC T6 Ga, Ex ia IIIC T80°C Da, IP6X, -20°C < Ta < +60°C (zone 0/20)

Ⓢ II 1 D, Ex ta IIIC T125°C Da, IP6X, -20°C < Ta < +60°C (zone 20)

Ⓢ II 3 G, Ex nA IIC T6 Gc, -20°C < Ta < +60°C (zone 2)

Accessoires - Accessories



Speedcell AG
Version amortie - Damped version