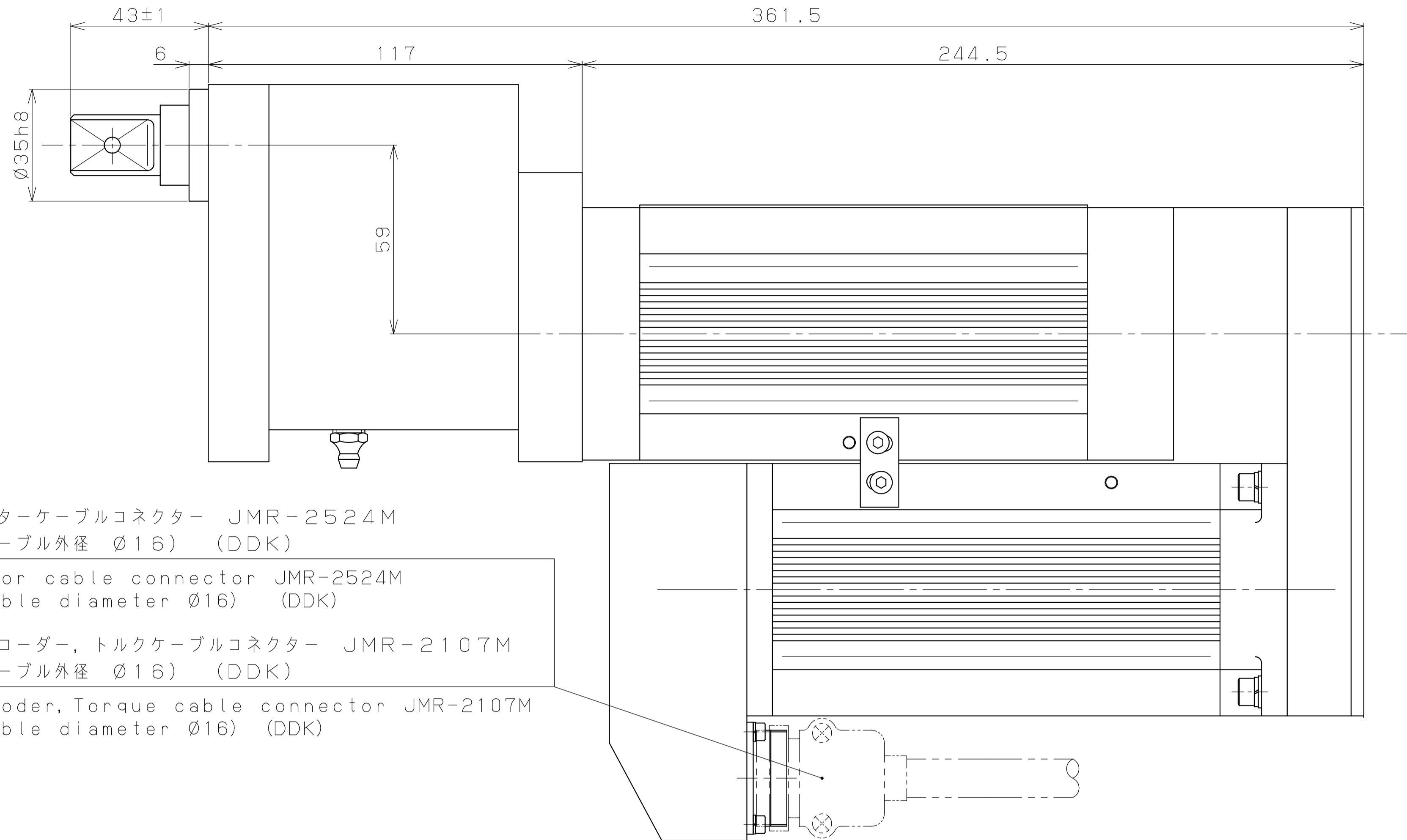
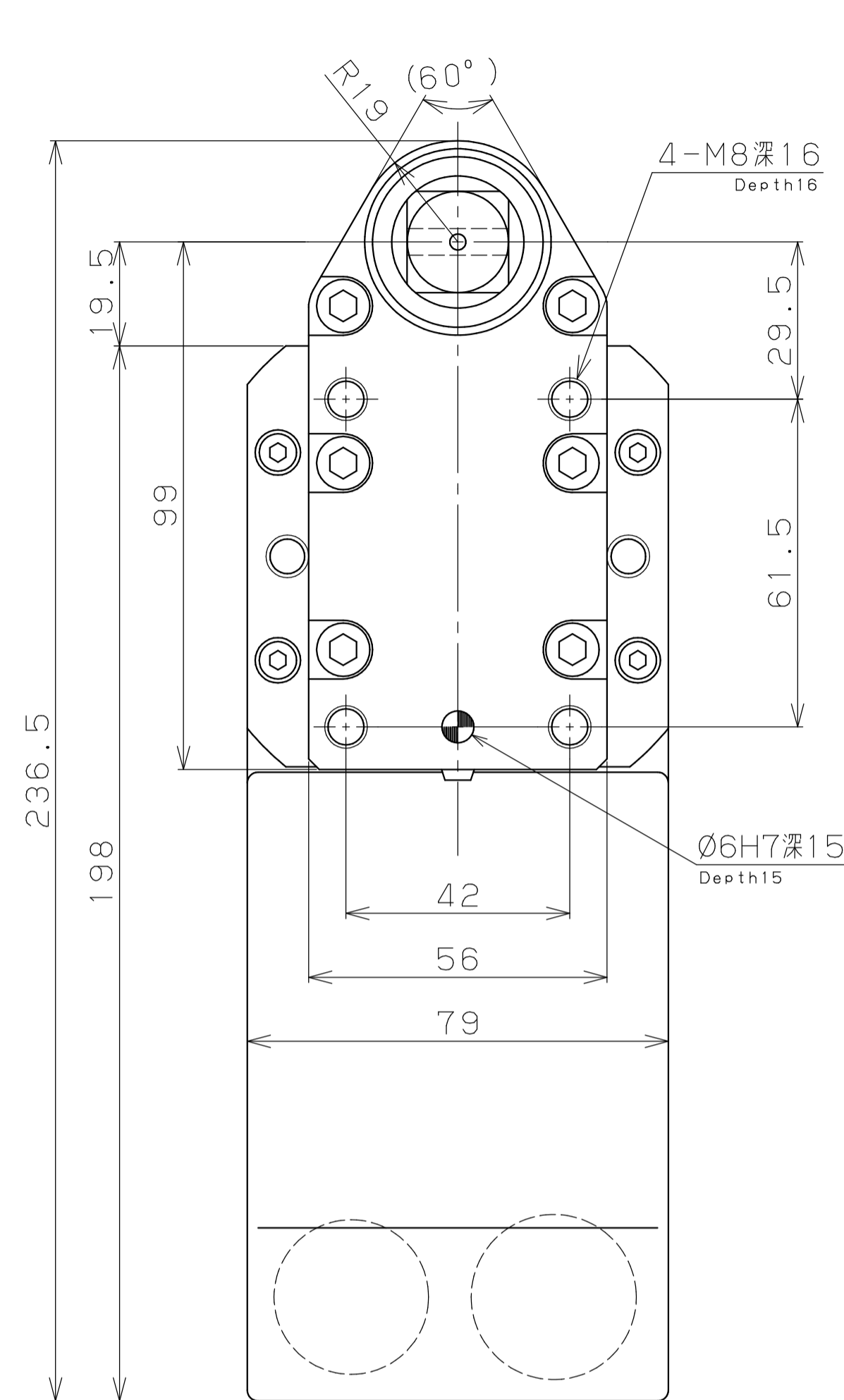


MARK	DATE	REVISION	CHA
△		改訂	
△			
△			



モーターケーブルコネクタ JMR-2524M
(ケーブル外径 Ø16) (DDK)

Motor cable connector JMR-2524M
(Cable diameter Ø16) (DDK)

エンコーダ, トルクケーブルコネクタ JMR-2107M
(ケーブル外径 Ø16) (DDK)

Encoder, Torque cable connector JMR-2107M
(Cable diameter Ø16) (DDK)

ツール諸元 TOOL SPEC

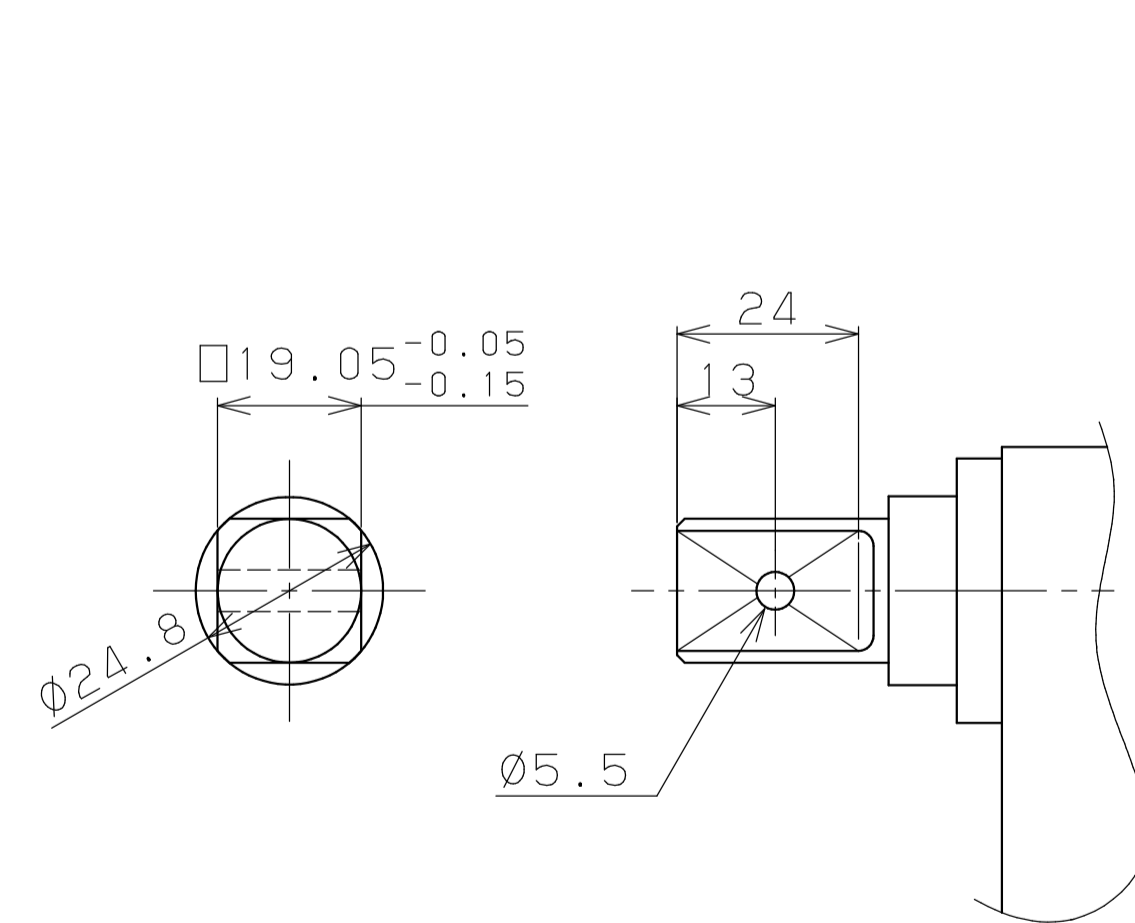
仕様 spec	形式 model	2620Q-F4003
適応最高回転数 Applicable max RPM	rpm	240
適応締付トルク範囲 Applicable tightening torque range	Nm	43 - 125
許容最高回転数 Allowable max RPM	rpm	300
許容最大トルク Allowable max tightening torque	Nm	146
オフセットギヤ許容トルク Allowable max torque of offset gear	Nm	146
ツール重量 Weight of a tool	kg	約13.3 About 13.3
動的押付荷重 Allowable dynamic press load	N	710.0
動的引張荷重 Allowable dynamic pull load	N	不可 Cannot use
動的曲げモーメント Allowable dynamic bending moment	Nm	不可 Cannot use

* 適用範囲については 使用動作条件により制限を受ける場合があります

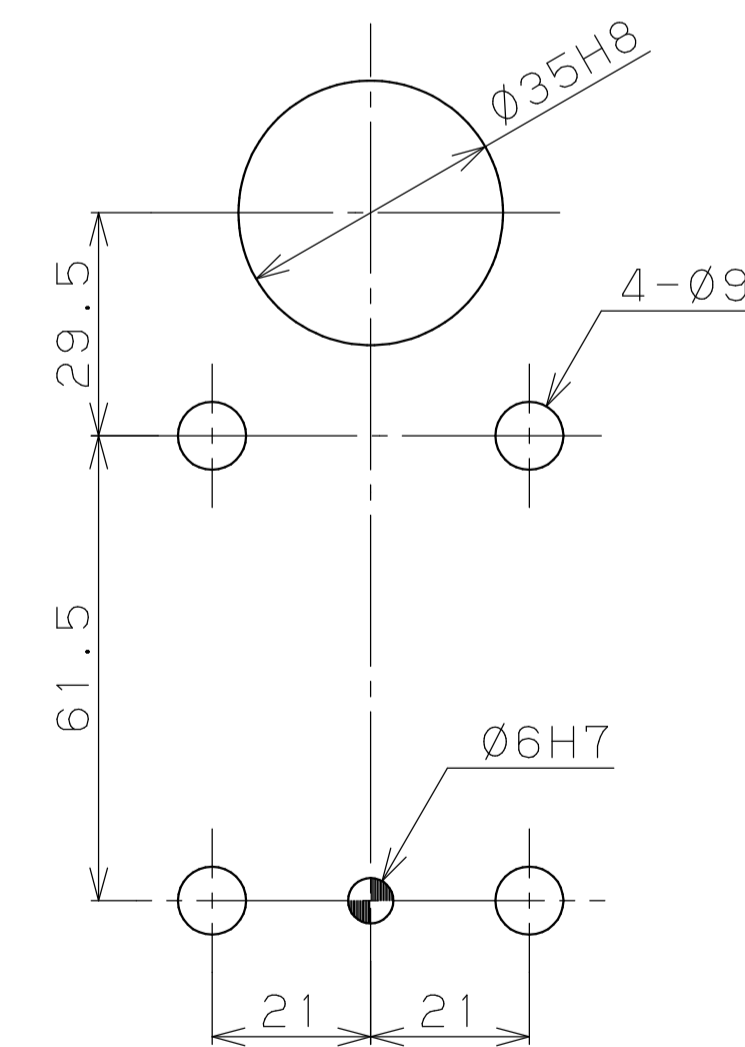
* 適用最高回転数、許容最高回転数はそれぞれ無負荷時の回転数を示します

* Applicable range may be restricted by conditions of operation.

* Applicable max RPM and allowable max RPM shows the value at the time of no-load, respectively.



出カシャンク部詳細
Output shank part detail



取付穴明寸法
Attachment hole size

この内容は 予告なく変更されることがあります

* These contents may be changed without a preliminary announcement.

QTY	仕様	SEMP. TRIM	納入先 USER
	数量	定価処理	
	材質	熱処理	名称 TITLE
	仕上げ	硬度	NUTRUNNER TOOL
	重量	硬度	品名 SUB TITLE
	備考	硬化処理	品名 SUB TITLE
	CPS		OFFSET TYPE
長	APPD.	製図 CHK.	製図 OFF.
藤井	山口	藤原	尺規 SCL.
FUJII	YAMAGUCHI	FUJIWARA	1:1
			日付 DATE
			13. 3. 19
			3RD. ANG. PRD.
			三角法
			図番 DVG. NO.
			NZ2620Q-F4003
			NZ2620Q-F403