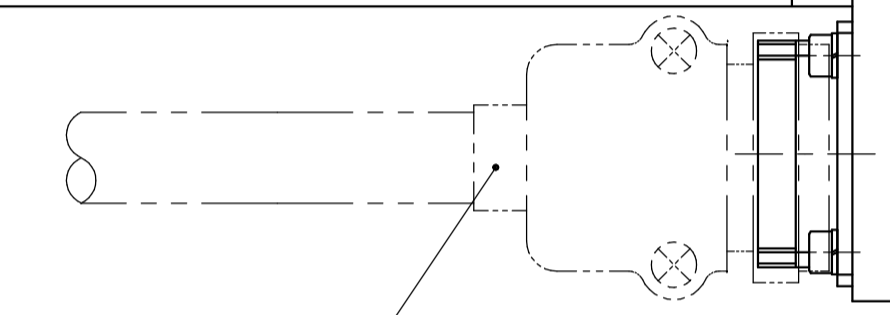
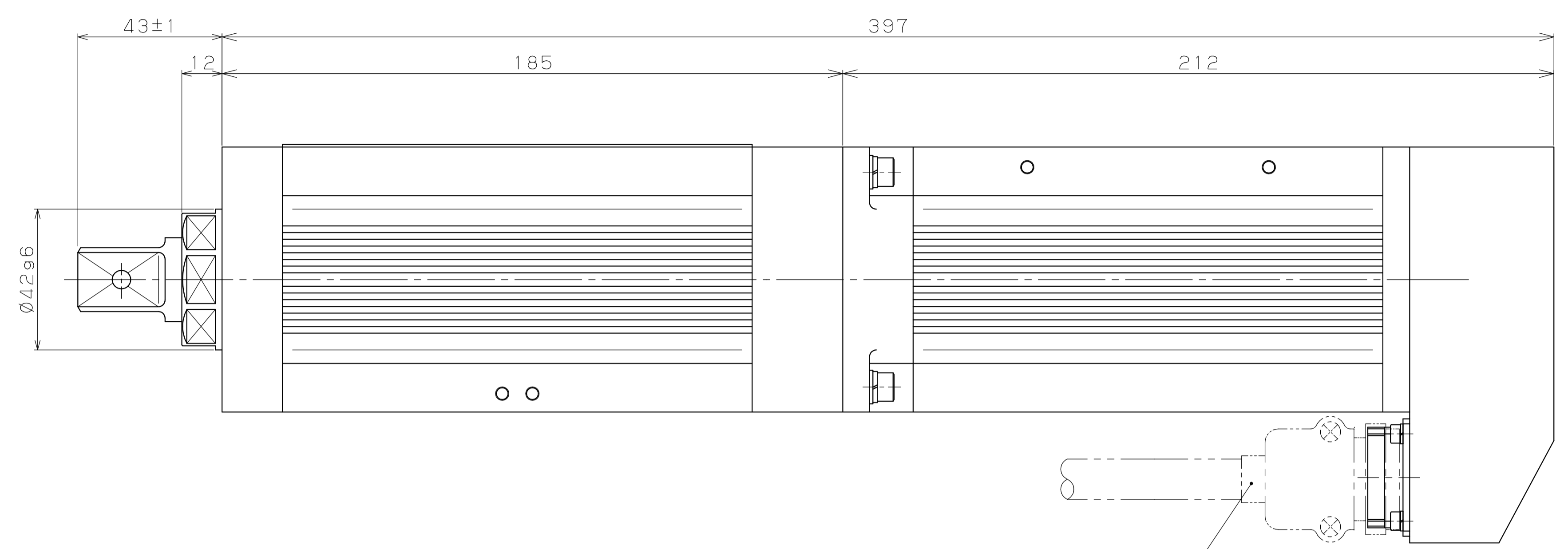
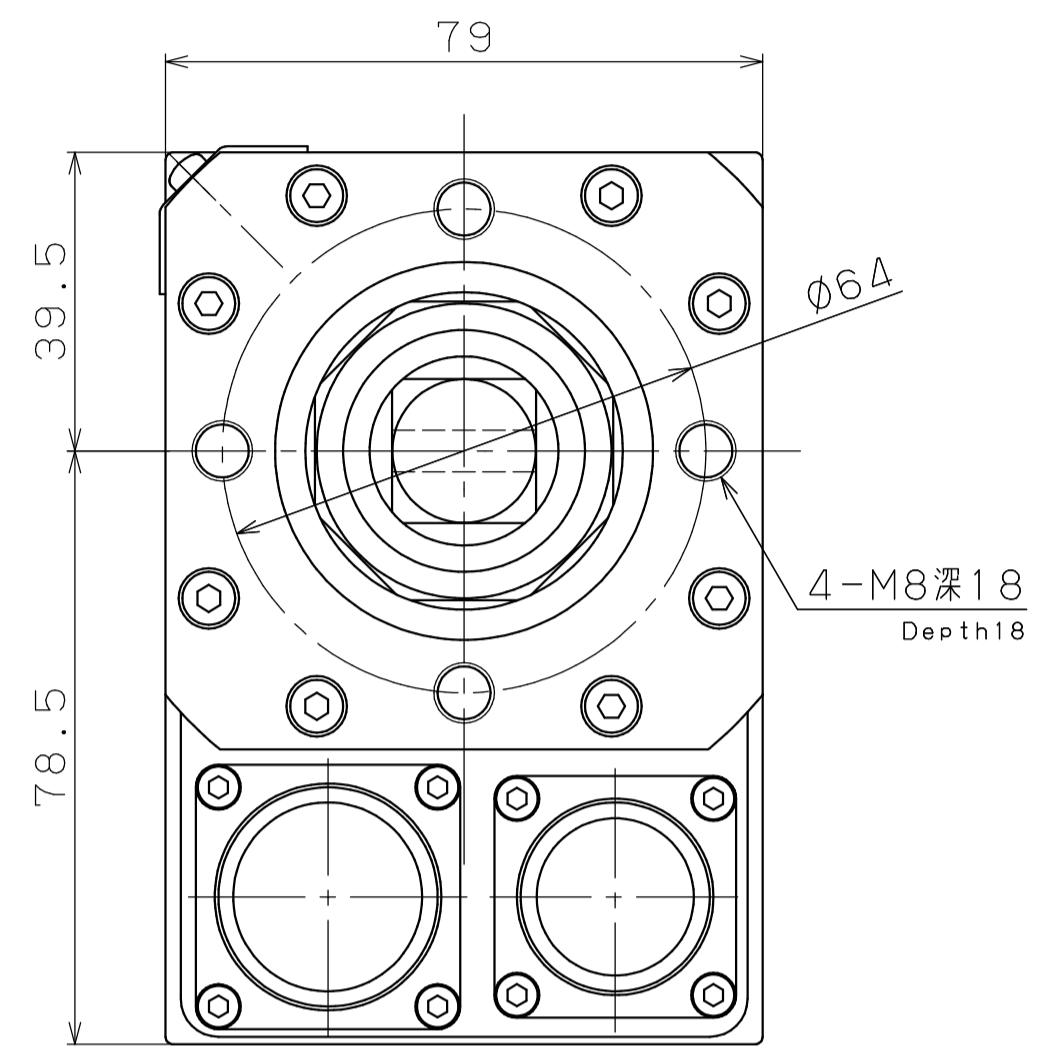


MARK	DATE	REVISION	CHA
△		改訂	
△			
△			



モーターケーブルコネクタ JMR-2524M
(ケーブル外径 Ø16) (DDK)

Motor cable connector JMR-2524M
(Cable diameter Ø16) (DDK)

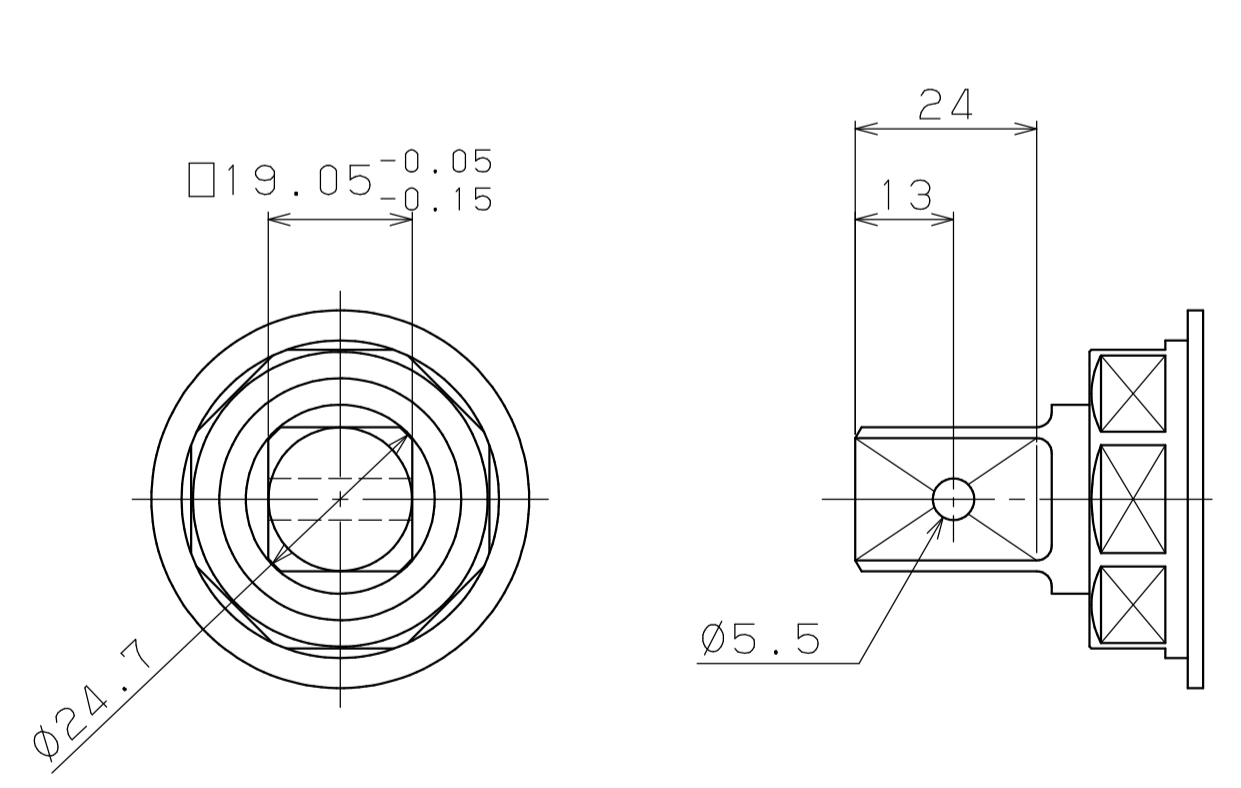
エンコーダー、トルクケーブルコネクタ JMR-2107M
(ケーブル外径 Ø16) (DDK)

Encoder, Torque cable connector JMR-2107M
(Cable diameter Ø16) (DDK)

ツール諸元 TOOL SPEC

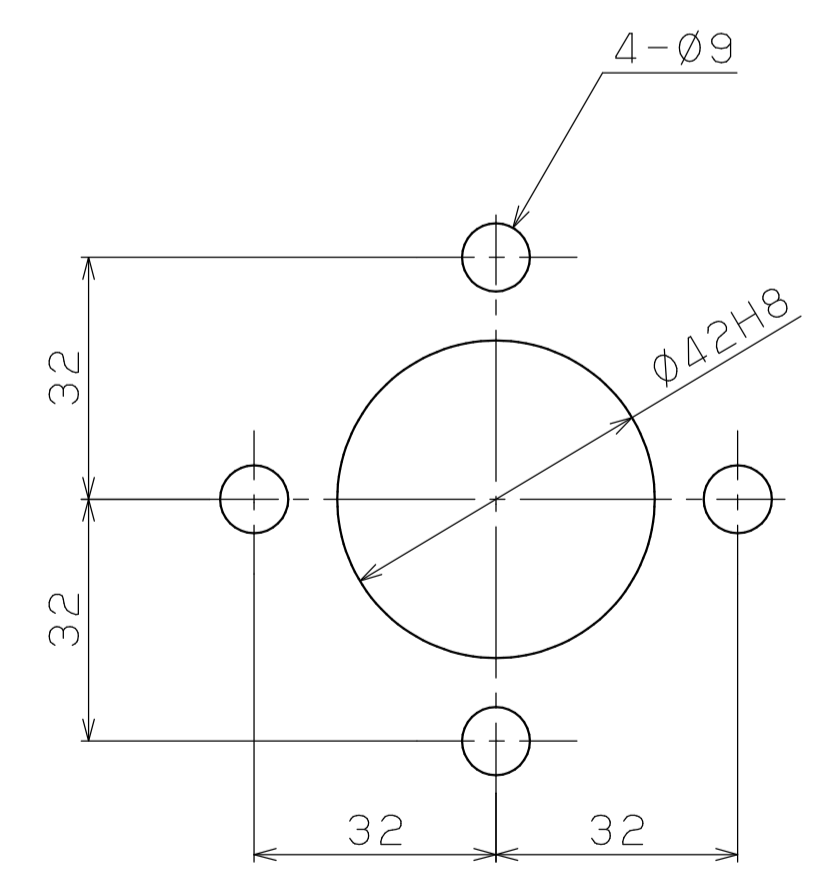
仕様 spec	形式 model	2620S	2630S
適用最高回転数 Applicable max RPM	rpm	240	170
適用締付トルク範囲 Applicable tightening torque range	Nm	63 - 179	93 - 264
許容最高回転数 Allowable max RPM	rpm	300	220
許容最大トルク Allowable max tightening torque	Nm	210	310
ツール重量 Weight of a tool	kg	約9.0 About 9.0	約9.0 About 9.0
動的押付荷重 Allowable dynamic press load	N	870.0	870.0
動的引張荷重 Allowable dynamic pull load	N	870.0	870.0
動的曲げモーメント Allowable dynamic bending moment	Nm	10.3	11.3

* 適用範囲については 使用動作条件により制限を受ける場合があります
 * 適用最高回転数、許容最高回転数はそれぞれ無負荷時の回転数を示します
 * Applicable range may be restricted by conditions of operation.
 * Applicable max RPM and allowable max RPM shows the value at the time of no-load, respectively.



出力シャック部詳細

Output shank part detail



取付穴明寸法

Attachment hole size

この内容は 予告なく変更されることがあります
 * These contents may be changed without a preliminary announcement.

Q'TY 数量	SEMP. TRIM 定価処理	納人先 USER
MATERIAL 材質	HEAT. TRIM 熱処理	名称 TITLE
FINISH 仕上	HARDNESS 硬度	NUTRUNNER TOOL
WEIGHT 重量	CASE DEPTH 硬化層厚	品名 SUB TITLE
REMARKS 備考		品名 SUB TITLE
		STRAIGHT TYPE
APPD. 承認	CHK. 検閲	DESIGN 設計
藤井	山口	藤原
FUJII	YAMAGUCHI	FUJIWARA
尺数 1:1	DATE 13.3.18	DATE 13.3.18
	3RD. ANG. PRO. 三角法	図番 Dwg. No. NZ2620S-02