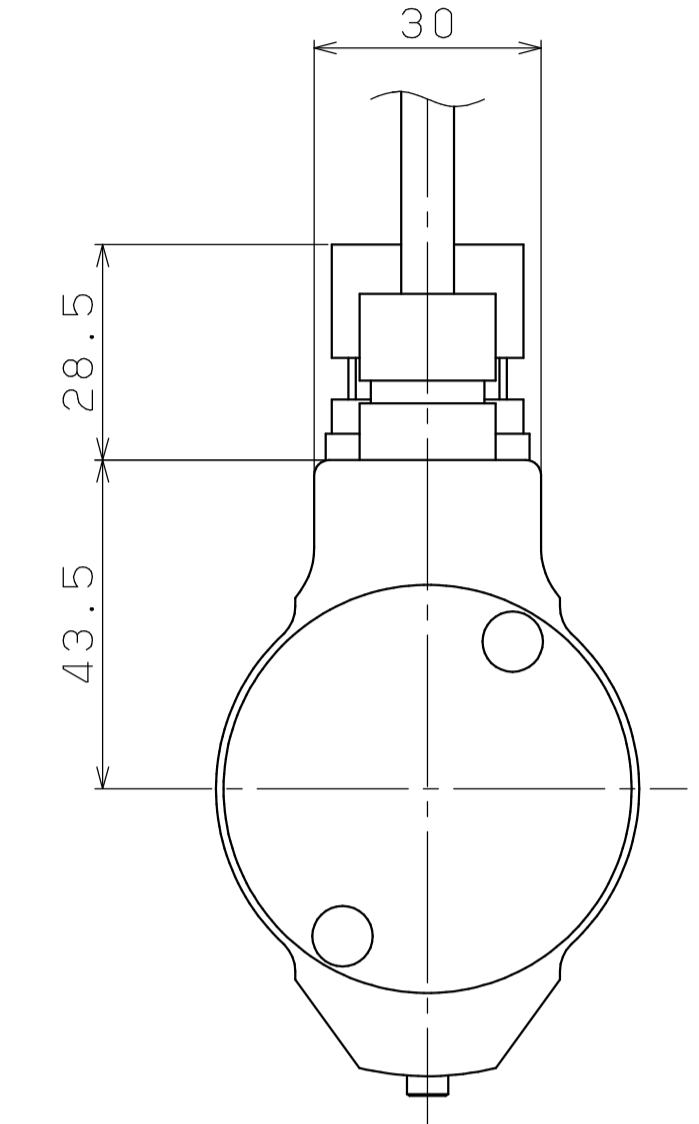
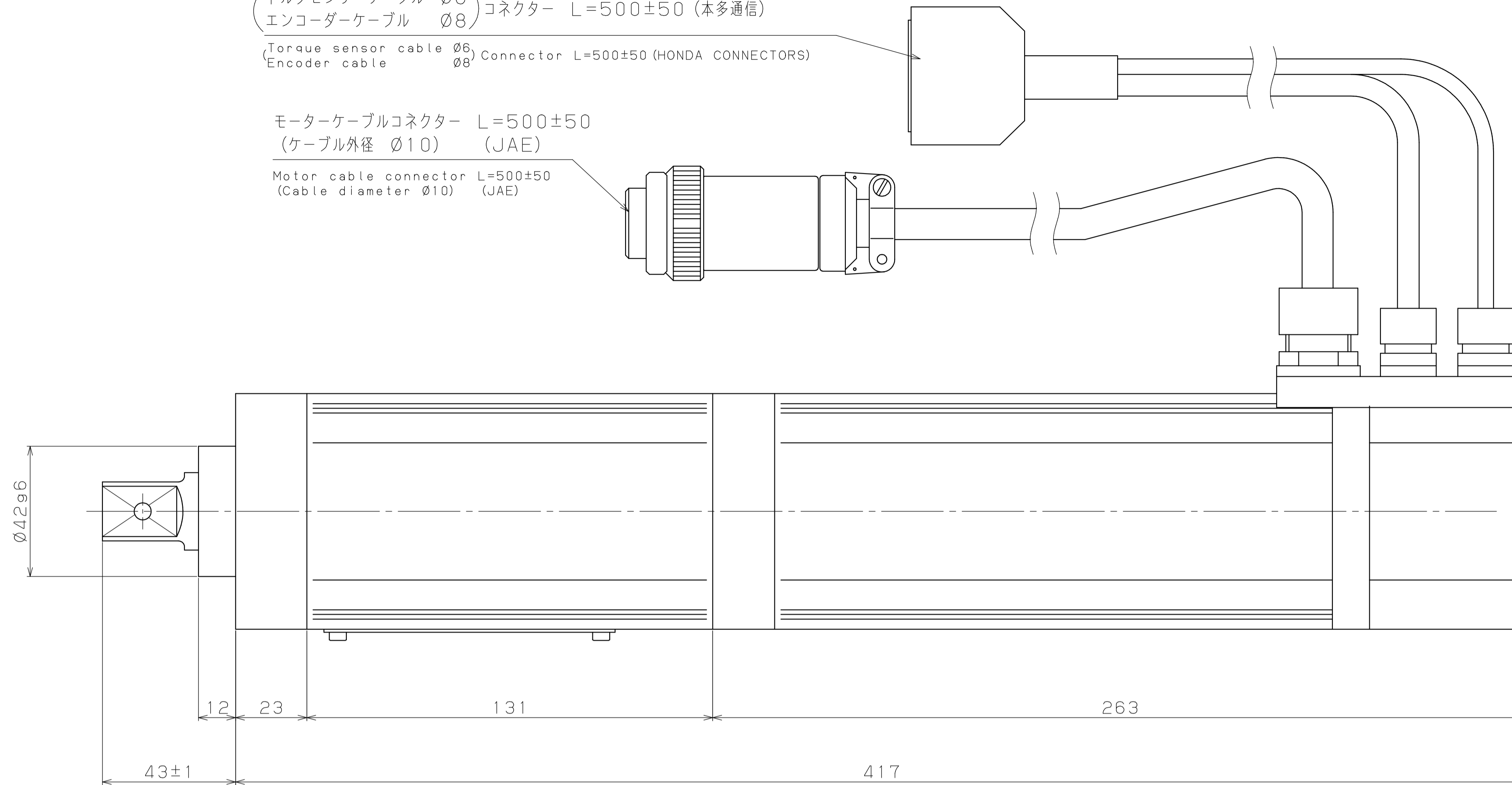
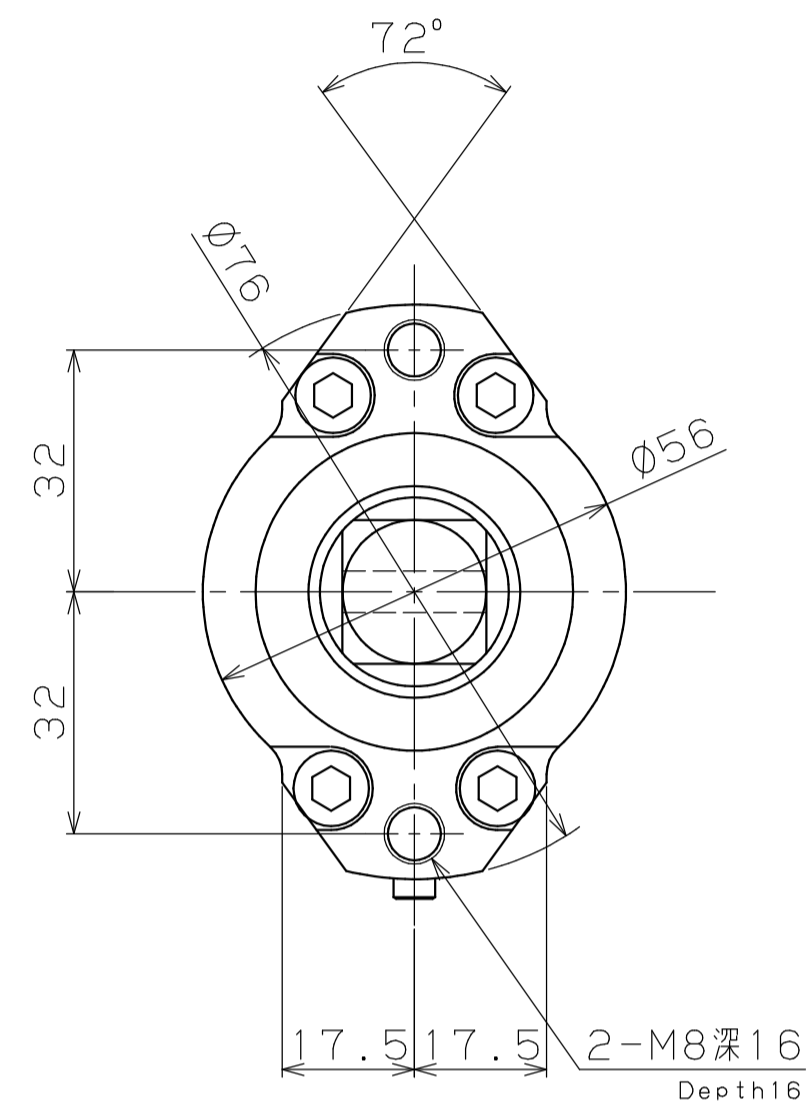


MARK	DATE	REVISION	CHA
△		改訂	
△			
△			

(トルクセンサーケーブル $\phi 6$)
 (エンコーダケーブル $\phi 8$) コネクター L=500±50 (本多通信)
 (Torque sensor cable $\phi 6$)
 (Encoder cable $\phi 8$) Connector L=500±50 (HONDA CONNECTORS)

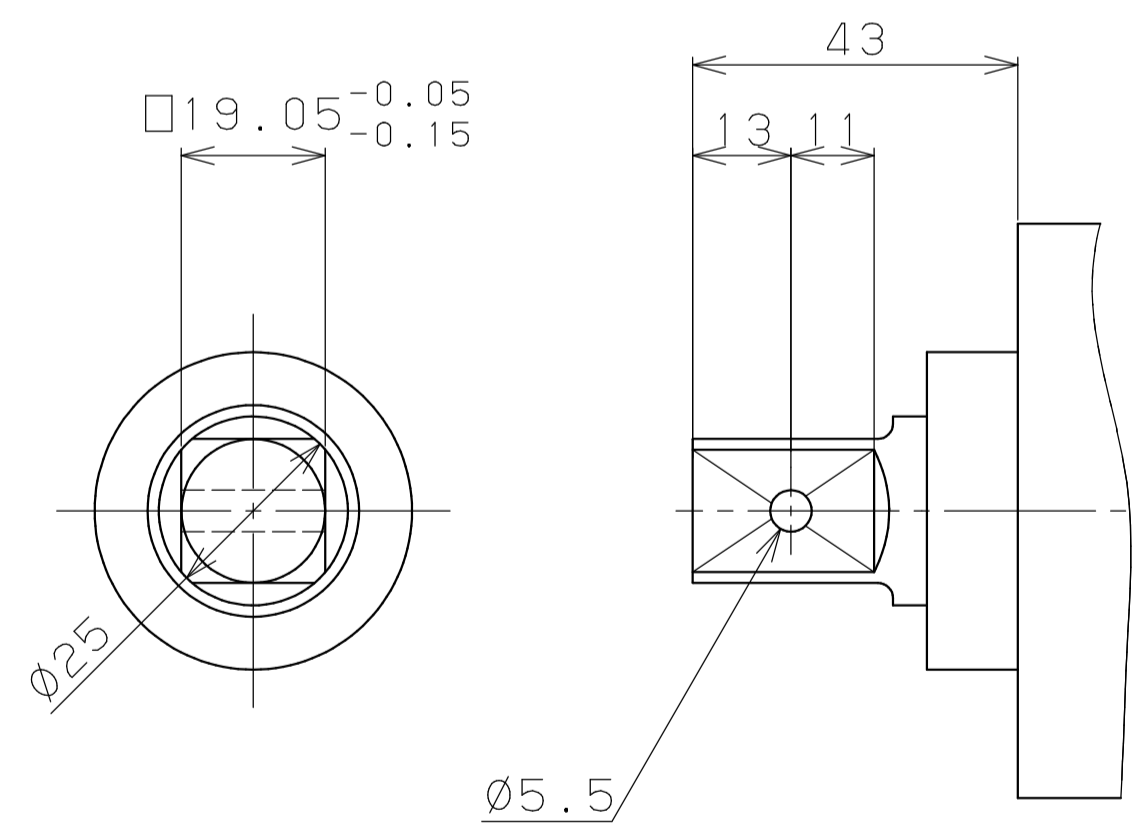
モーターケーブルコネクター L=500±50
 (ケーブル外径 $\phi 10$) (JAE)
 Motor cable connector L=500±50
 (Cable diameter $\phi 10$) (JAE)



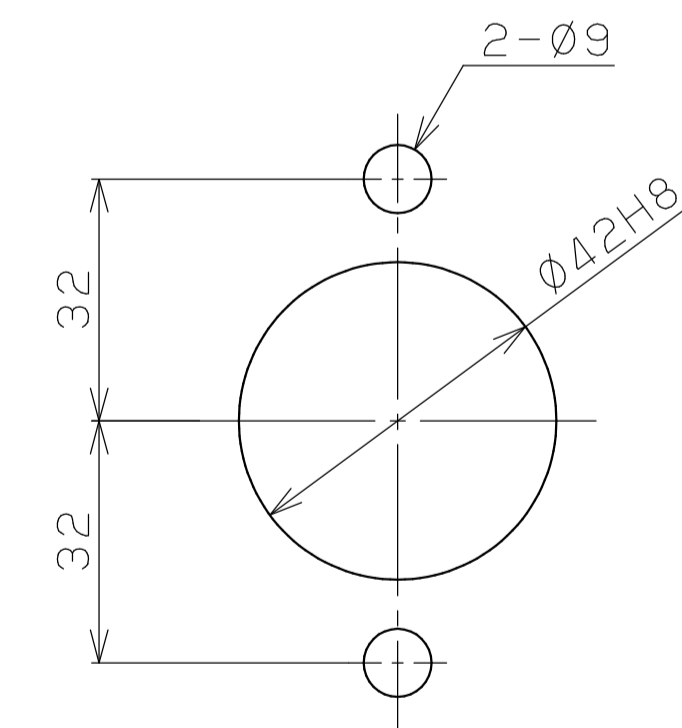
ツール諸元 TOOL SPEC

仕様 spec		形式 model	2515S
適用最高回転数 Applicable max RPM	rpm		285
適用締付トルク範囲 Applicable tightening torque range	Nm		42 - 120
許容最高回転数 Allowable max RPM	rpm		350
許容最大トルク Allowable max tightening torque	Nm		140
ツール重量 Weight of a tool	kg		約5.5 About 5.5
動的押付荷重 Allowable dynamic press load	N		1900.0
動的引張荷重 Allowable dynamic pull load	N		1900.0
動的曲げモーメント Allowable dynamic bending moment	Nm		5.2

- * 適用範囲については 使用動作条件により制限を受ける場合があります
- * 適用最高回転数、許容最高回転数はそれぞれ無負荷時の回転数を示します
- * Applicable range may be restricted by conditions of operation.
- * Applicable max RPM and allowable max RPM shows the value at the time of no-load, respectively.



出力シャック部詳細
 Output shank part detail



取付穴明寸法
 Attachment hole size

この内容は 予告なく変更されることがあります
 * These contents may be changed without a preliminary announcement.

Q'TY	仕様	SEMP. TRIM	納入先 USER
	数量	定価処理	
	材質	熱処理	名称 TITLE
	仕上げ	硬度	NUTRUNNER TOOL
	重量	硬度	品名 SUB TITLE
	備考	硬化層厚	STRAIGHT TYPE
REMARKS	CPS		J-F CODE
長	APPD.	機図	DATE
藤井	山	設計 DESN.	13. 3. 18
FUJII	YAMAGUCHI	製図 DFT.	2515S
		尺規 SCL.	3RD. ANG. PRO.
		1:1	三角法
			図番 Dwg. NO.
			NZ2515S