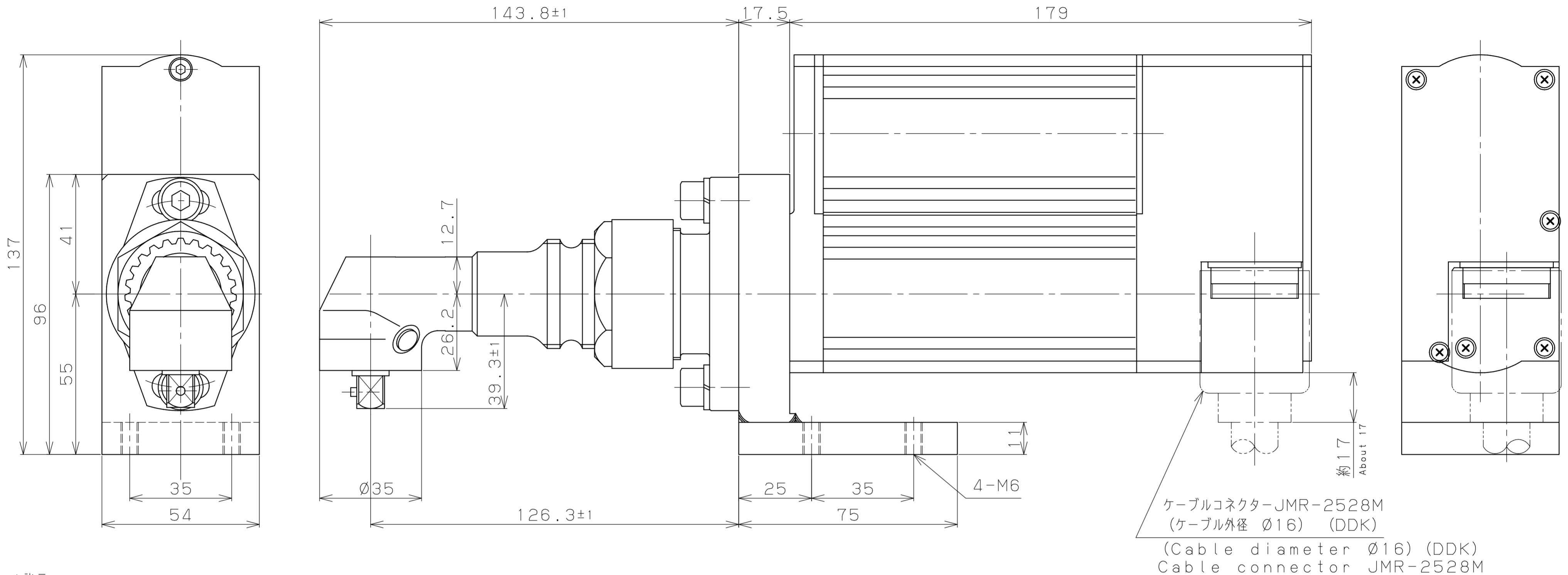
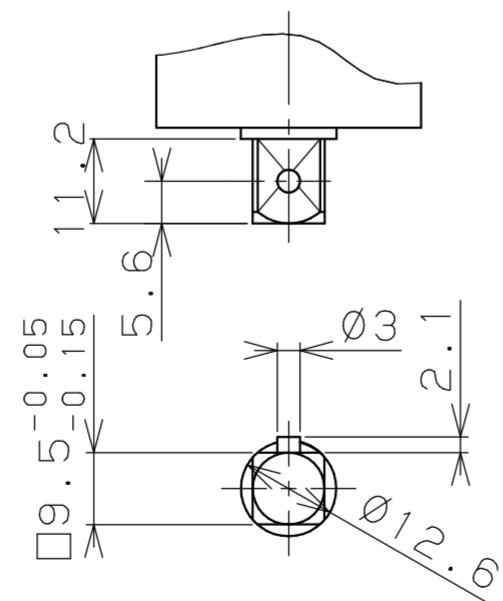


MARK 記号	DATE 日付	REVISION 改訂	CHA 担当
△			
△			
△			



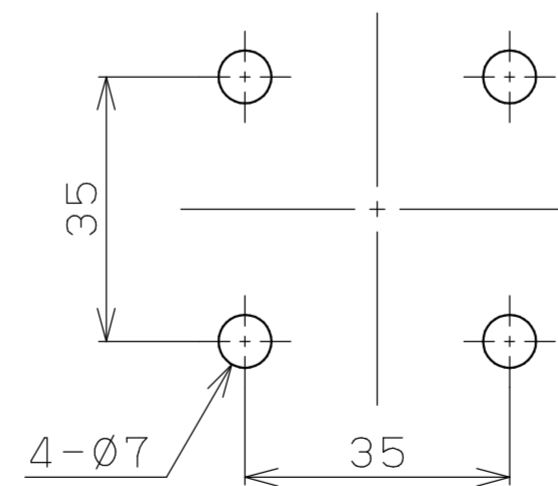
ツール諸元 TOOL SPEC

仕様 spec		形式 model	2402Q-A12
適応最高回転数 Applicable max RPM	rpm		260
適応締付トルク範囲 Applicable tightening torque range	Nm		9 - 26
許容最高回転数 Allowable max RPM	rpm		330
許容最大トルク Allowable max tightening torque	Nm		30
直交ギヤ許容トルク Allowable max torque of bevel gear	Nm		36
ツール重量 Weight of a tool	kg		約5.2 About 5.2
動的押付荷重 Allowable dynamic press load	N		50.0
動的引張荷重 Allowable dynamic pull load	N		50.0
動的曲げモーメント Allowable dynamic bending moment	Nm		不可 Cannot use



出カシャク部詳細

Output shank part detail



取付穴明寸法

Attachment hole size

この内容は 予告なく変更されることがあります  
\* These contents may be changed without a preliminary announcement.

\* 適用範囲については 使用動作条件により制限を受ける場合があります  
\* 適用最高回転数、許容最高回転数はそれぞれ無負荷時の回転数を示します  
\* Applicable range may be restricted by conditions of operation.  
\* Applicable max RPM and allowable max RPM shows the value at the time of no-load, respectively.

Q'TY 個数	SERF. TRTM 表面処理	納入先 USER
		名称 TITLE NUTRUNNER TOOL
MATERIAL 材質	HEAT. TRTM 熱処理	品名 SUB TITLE ANGLE TYPE
FINISH 仕上	HARDNESS 硬度	コード CODE 2402Q-A12
WEIGHT 重量	CASE DEPT 硬化深サ	図番 DWG. NO. NZ2402Q-A12B
REMARKS 備考		
長 APPD. 藤井 FUJII	検図 CHCK. 山口 YAMAGUCHI	設計 DESN. 製図 DFT. 藤原 FUJIWARA
		尺度 SCL. 1:1
		日付 DATE 13. 3.26
		3RD. ANG. PRO. 三角法